

## Das Betriebspraktikum in der 10. Klasse

Liebe Schülerinnen und Schüler, liebe Erziehungsberechtigte,

in der Zeit vom **18. bis 28. März 2024** soll das Betriebspraktikum der 10. Klassen des Gymnasiums Elmschenhagen stattfinden. Dabei erhalten Ihre Kinder die Chance, erste eigene Erfahrungen in der Arbeitswelt zu sammeln.

Das Betriebspraktikum an Gymnasien dient vor allem der Auseinandersetzung mit realen Arbeitsabläufen und wirtschaftlichen Zusammenhängen und nachrangig der persönlichen Berufsfindung – auch wenn manchmal beides miteinander erfolgreich verbunden werden kann.

### Was musst du als angehender Praktikant beachten?

#### **a) Vor Beginn des Praktikums**

- Du kümmerst dich selbstständig um einen ganztägigen Platz **bis zu den Weihnachtsferien**.
- Bemühe dich um einen für dich **gut erreichbaren Platz** in einem Betrieb, der im besten Fall auch ein **Ausbildungsbetrieb** ist. Ein Praktikum außerhalb der Region Kiel ist nur auf Antrag möglich.
- Wenn du dich vor Beginn des Praktikums im Betrieb vorstellst, erkundige dich über die Arbeitszeiten, den Arbeitsort, geeignete Kleidung und weitere Erwartungen, die der Betrieb an dich hat. Stelle Fragen zum Ablauf – etwa dazu, welche Tätigkeiten du selbst ausführen oder beobachten kannst.
- Du kannst dein Praktikum **nicht an einer allgemeinbildenden Schule** absolvieren, da du erste Erfahrungen außerhalb der Schule sammeln sollst.
- Der **elterliche Betrieb** kommt **nicht** in Frage, damit du mehr Eigenverantwortung erlernst.
- Notiere dir deine Bemühungen um einen Praktikumsplatz und sammle Belege dafür.

#### **b) Während des Praktikums**

- Die Arbeitszeit soll täglich mindestens sechs Stunden inklusive Pausen, bei unter 16-jährigen Schülerinnen und Schülern höchstens sieben Stunden, bei älteren höchstens acht Stunden dauern.
- Während des Praktikums sind die Jugendarbeitsschutzgesetze verbindlich (z.B. keine gefährlichen Arbeiten oder Tätigkeiten nach 20 Uhr).
- Das Praktikum ist eine **schulische Veranstaltung**. Du bist folglich über die Schule **unfallversichert**.
- Wenn du während des Praktikums krank wirst, rufst du im Betrieb **und** in der Schule an.
- Eine Lehrkraft wird mit deinem Praktikumsbetreuer einen Termin vereinbaren und dich während des Praktikums besuchen. Bitte gib deshalb per IServ oder Telefon Änderungen hinsichtlich deines Einsatzortes und der Einsatzzeiten umgehend der dich besuchenden Lehrkraft bekannt. Notfalls informierst du das Sekretariat der Schule.
- Bitte deinen Betreuer im Betrieb um eine **Praktikumsbescheinigung** für deinen Lebenslauf.
- Zusätzlich kannst du den Feedbackbogen im Betrieb abgeben, so dass dir dein Praktikumsbetreuer am Ende des Praktikums eine **nur für dich bestimmte** Rückmeldung geben kann.

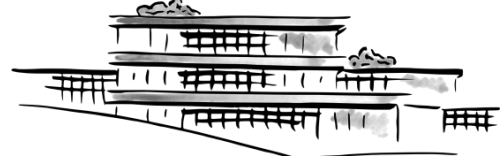
#### **c) Nach dem Praktikum**

- Stelle deinen Bericht fertig. Beachte dabei die Vorgaben für dessen Ausarbeitung.

Alle Informationen zum Betriebspraktikum inklusive des Anschreibens an die Firmen und des Feedbackbogens sind auch auf unserer Homepage zu finden. Sollten noch Fragen entstehen, stehen die WiPo-Fachkräfte und die Klassenlehrer und Klassenlehrerinnen zur Verfügung.

Viel Erfolg bei der Suche und viel Spaß im Praktikum! Die

Fachschaft Wirtschaft/Politik



## Informationen für den Praktikumsbetrieb

Sehr geehrte Damen und Herren,

das Gymnasium Elmschenhagen hat für die Schülerinnen und Schüler der 10. Klassen in der Zeit vom **18. bis 28. März 2024** ein Betriebspraktikum vorgesehen, welches im Unterricht vor- und nachbereitet wird.

Für die meisten unserer Schülerinnen und Schüler stellt das Betriebspraktikum die erste Begegnung mit der Arbeitswelt dar. Das Ziel der Praktikumswoche ist es, dass die Schülerinnen und Schüler erste Eindrücke von einem Betriebsablauf gewinnen, zum Beispiel im Handwerk, in der industriellen Produktion, dem Handel oder bei sozialen Dienstleistungsunternehmen. Durch Beobachtung, im Gespräch und nach Möglichkeit auch durch eigenes praktisches Tun sollen die Schüler den Arbeitsalltag und betriebliche Abläufe näher kennen lernen.

Das Betriebspraktikum ist eine schulische Veranstaltung. Eine Vergütung ist nicht erlaubt. Die Schule übernimmt den **gesetzlichen Unfallschutz für die Anwesenheit im Betrieb** sowie die Hin- und Rückfahrt. Um eine Betreuung seitens der Schule zu gewährleisten, wird sich nach Antritt des Praktikums eine Lehrkraft zur **Terminvereinbarung für einem Praktikumsbesuch** bei Ihnen melden. Im Krankheitsfall benachrichtigen unsere Schülerinnen und Schüler deshalb die Schule und den Betrieb. Bitte beachten Sie, dass die Praktikantinnen und Praktikanten keine Tätigkeiten ausführen dürfen, die laut Jugendarbeitsschutzgesetz untersagt wird. Die Schülerinnen und Schüler sind zum Zeitpunkt des Praktikums in der Regel zwischen 15 und 16 Jahre alt.

Zudem möchten wir Sie bitten, ihren jungen „Mitarbeitern“ eine **Praktikumsbescheinigung** auszustellen und den Schülerinnen und Schülern, wenn gewünscht, zum Beispiel unter Verwendung des beigefügten Feedbackbogens eine kurze persönliche Rückmeldung zu geben.

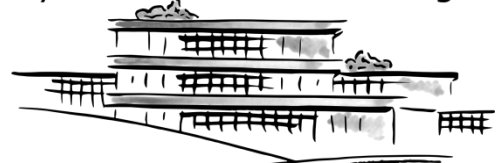
Bitte füllen Sie Seite 3 dieses Schreibens aus. Senden Sie diesen **Praktikumsvertrag** nach Möglichkeit nicht an die Schule zurück. Für uns ist es wesentlich einfacher nachzuvollziehen, welcher Schüler oder welche Schülerin noch einen Platz benötigt, wenn die Schülerinnen und Schüler den Vertrag selbst ihrer Klassenlehrkraft übergeben.

Uns ist bewusst, dass die Betreuung eines Praktikanten oder einer Praktikantin für Sie und Ihre Mitarbeiter einen erheblichen Mehraufwand bedeutet. Umso mehr möchten wir uns für Ihre Bereitschaft, die damit verbundene Belastung auf sich zu nehmen, bedanken.

Die Lehrkräfte des Gymnasiums Elmschenhagen freuen sich auf eine vertrauensvolle Zusammenarbeit mit Ihnen.

Mit freundlichen Grüßen

Fachschaft Wirtschaft/Politik



### Bescheinigung für das Betriebspraktikum 2024

Die Schule bescheinigt, dass das Praktikum für den 10. Jahrgang des Gymnasiums Elmsenhagen vom **18.-28.03.2024** eine Schulveranstaltung ist.

Die teilnehmenden Schülerinnen und Schüler sind durch den Gemeindeunfallversicherungsverband versichert. Das gilt für den Weg zum und für ihre Tätigkeiten am Arbeitsplatz oder die aufnehmende Firma.

Schulleiter

Wir sind bereit, dem Schüler/der Schülerin des 10. Jahrgangs

\_\_\_\_\_

Name, Vorname

\_\_\_\_\_

Klasse

Klassenlehrer /-in

in der Zeit vom **18. bis 28. März 2024** einen Praktikumsplatz zur Verfügung zu stellen.

Ihre/Seine Arbeitszeit beginnt um \_\_\_\_\_Uhr und endet um \_\_\_\_\_Uhr.

Ein amtliches Gesundheitszeugnis ist – nicht – erforderlich.

Die Unfallverhütungsvorschriften werden eingehalten und eine Erste-Hilfe-Kette ist vorhanden.

\_\_\_\_\_

Name und Anschrift der Firma

Firmenstempel

\_\_\_\_\_

Ansprechpartner im Betrieb mit Telefonnummer

E-Mail-Adresse

\_\_\_\_\_

\_\_\_\_\_

Ort, Datum

\_\_\_\_\_

Unterschrift

## Rückmeldebogen zum Betriebspraktikum der 10. Klassen

Name des Schülers / der Schülerin: \_\_\_\_\_

Praktikumsbetrieb: \_\_\_\_\_

Ansprechpartner im Betrieb / Büro: \_\_\_\_\_

Zeitraum des Praktikums: \_\_\_\_\_

### 1. Welche Tätigkeit wurde ausgeführt? (kurze Beschreibung)

---

---

---

### 2. Zuverlässigkeit: Du hast...

- jeden Auftrag zuverlässig und sofort durchgeführt und bist immer pünktlich erschienen.
- Aufträge nach wiederholter Aufforderung / Erklärung zufriedenstellend durchgeführt.
- nur selten Aufträge zuverlässig durchgeführt.

### 3. Selbständigkeit: Du hast...

- selbstständig notwendige Arbeiten erkannt und diese ausgeführt.
- Arbeiten nach Anleitung selbstständig weitergeführt.
- Arbeiten unter ständiger Anleitung ausgeführt.

### 4. Qualität der ausgeführten Arbeiten: Du hast...

- sehr sorgfältig und genau gearbeitet.
- sorgfältig gearbeitet.
- noch vermeidbare Fehler gemacht.
- nicht den gestellten Anforderungen entsprochen.

### 5. Lernbereitschaft und Interesse: Du hast...

- tiefer gehende, interessierte Fragen gestellt.
- wenige interessierte Fragen gestellt.
- kaum oder keine interessierten Fragen gestellt.

### 6. Höflichkeit und Verhalten gegenüber Mitarbeitern und/oder Kunden: Du warst...

- höflich und hast dich angemessen verhalten.
- schüchtern und wenig kommunikativ.
- zum Teil unangemessen, zum Beispiel unhöflich / unpassend / \_\_\_\_\_.

### 7. Mein persönliches Feedback zu deinen Stärken und ggf. Hinweise für Verbesserungen:

---

---

---

---

---

---

---

\_\_\_\_\_  
Ort, Datum

\_\_\_\_\_  
Unterschrift